



PARTS CATALOG

STD版

NO.2

ロビンエンジン
Robin Engines

Model

EH34

対象：エンジン打刻号機で1029603以降のもの。

NOTE : THIS PARTS CATALOG IS APPLIED TO THE
ENGINES WITH SERIAL NUMBER AFTER 1029603

FUJI HEAVY INDUSTRIES LTD.

 富士重工業株式会社

ISSUE EMD-EP5505

ご使用の前に

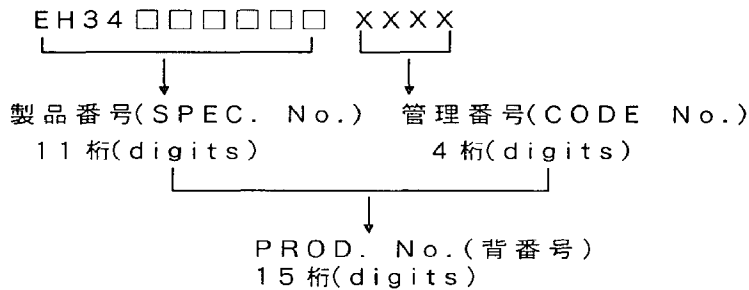
How to use this parts catalog.

ロビンエンジンは製品仕様識別のため、PROD. No.(背番号)が表示されています。

PROD. No.(背番号)は、製品番号(SPEC. No.)上11桁と管理番号(CODE No.)下4桁の15桁で構成されています。

The ROBIN engines bear the PROD. No. to identify their specification.

The PROD. No. in 15 digits (alphanumeric) consists of preceding 11 digits of SPEC. No. and following 4 digits of CODE No. as an example shown below.



1) 収録内容(Contents)

このパーツカタログは、下記に示す、製品に使用している補修用部品を収録したものです。

This parts catalog lists repair/service parts employed in the products shown below ;

製品番号 D 形 SPEC No. for D type	製品番号 B 形 SPEC No. for B type	表示形式 REMARKS
EH340D00002	—————	D (D形 STD. D type STD.)
—————	EH340B00002	B (B形 STD. B type STD.)
EH340D00050	EH340B00050	英文 (English)
EH340D00060	EH340B00060	仏文 (French)
EH340D00140	EH340B00140	下索引仕様 (Lower cable control specification)
EH340DS0002	—————	DS スタータモータ仕様 (With starter motor)
—————	EH340BS0002	BS スタータモータ仕様 (With starter motor)
EH340DS0050	—————	英文 (English)
—————	EH340BS0060	仏文 (French)
EH340DS0140	EH340BS0140	下索引仕様 (Lower cable control specification)

(注意)

- このパーツカタログ発行以降、改訂版カタログが随時発行されますので、必ず最新版カタログをご使用下さい。又、PROD. No. 不記載のエンジンについては、総合版カタログを参照して下さい。なお最新版カタログ及び、総合版カタログは最寄りの部品特約店又は、部品販売店からお買い求め下さい。
- 本カタログの記載部品は、予告なしに削除・変更・非販売とする場合がありますので、あらかじめご承知下さい。

【Notes :】

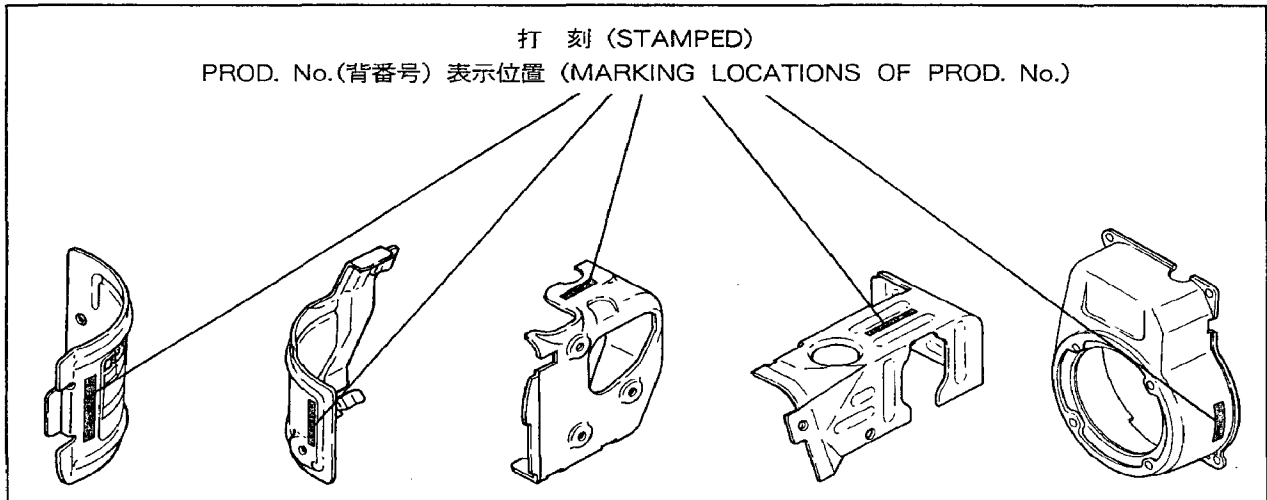
- You are requested to use the latest revision of the parts catalog to be issued from time to time. For the engines without bearing PROD. No., refer to the general catalog. The latest and general catalog are available at your nearest part dealer.
- Please note that the parts listed in this catalog may be deleted, changed and suspended supply without prior notice.

2) PROD.No.(背番号)の確認方法

How to check PROD. No.

PROD. No.(背番号)は、下記により確認して下さい。

Check PROD. No. as illustrated below.



PROD. No.(背番号) 15桁は、シリンダーバッフル上に打刻、又はブローハウジングなど見易い位置にラベルの貼付など、いずれかで表示されています。

PROD. No. with 15 characters is marked either by stamping on the cylinder baffle or by sticking label to easily visible locations such as on the blower housing.

PROD.No.のみ(only PROD.No.)

PROD. No. (背番号)
表示例
Marking example

PROD. No. ○○△△△□□□□□□××××

PROD. No. ○○△△△□□□□□□
××××

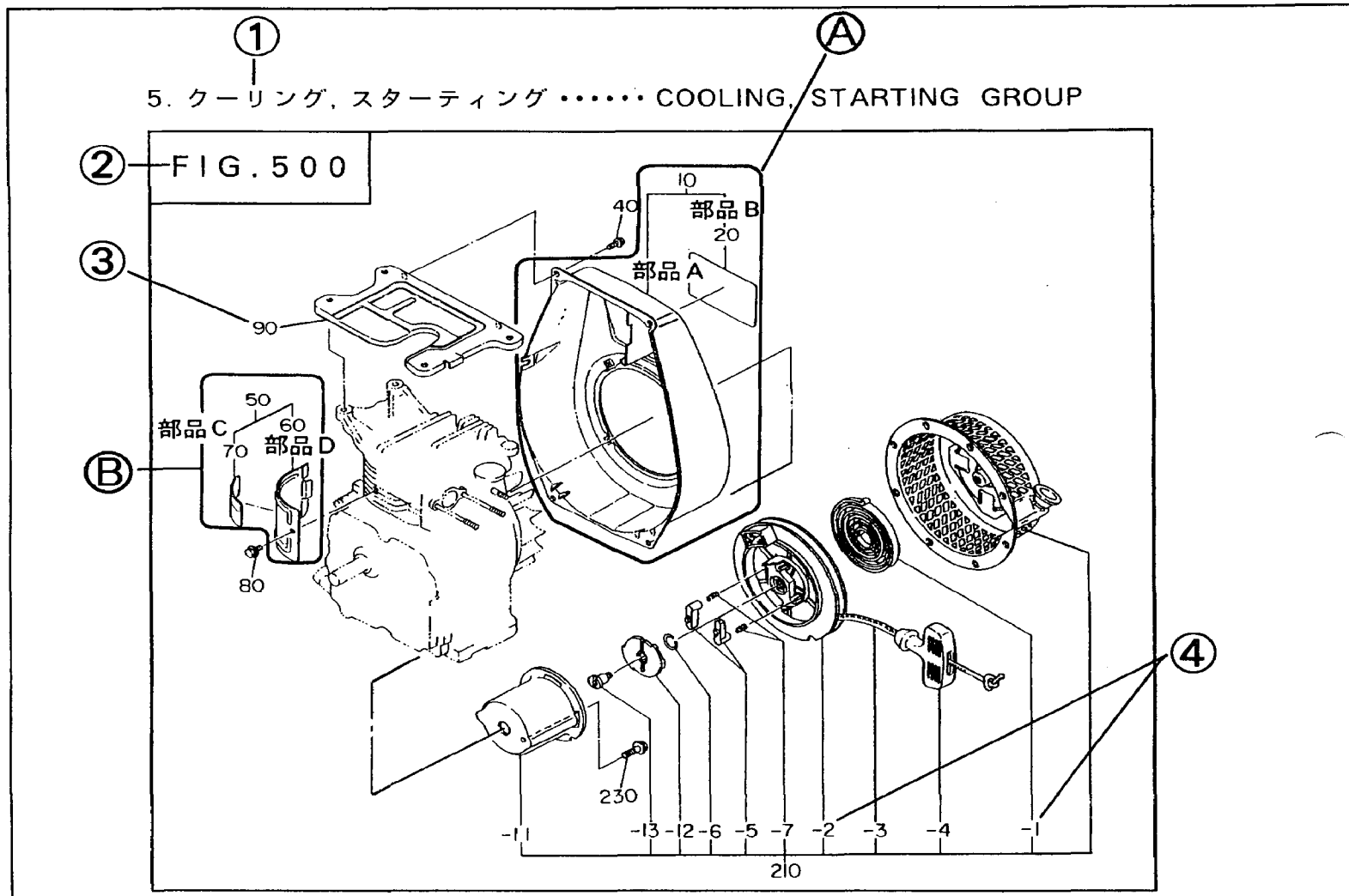
バーコード併用タイプ(with BARCODE)

PROD. NO. SER. NO.

EY200DD25301664 2381629



3) パーツカタログの見方



本カタログ上のイラストは部品の位置・形状を部品注文に支障の無い範囲で図示してありますので、部品によっては、位置形状が若干異なる場合がありますのでご承知下さい。

【【用語の説明】】

- ① グループ……………機能別のグループに分けてあります。個々のグループについてはグループインデックス(目次)で確認して下さい。
- ② グループイラスト番号 (FIG. No.)……………イラストNo. を表し、本文リスト中のグループイラスト番号 (FIG. No.) と対応しています。
- ③ 分解イラスト番号 (REF. No.)……………本文リスト中の分解イラスト番号 (REF. No.) と対応しています。
 - Ⓐ例……………REF. No. 10の部品は、部品A、及びBにより構成されており、部品AはREF. No. 10のアッセンブリ (AY) 又はコンプリート (CP) の状態で販売しています。部品Bは単品でも販売しています。
 - Ⓑ例……………部品C、及びDはREF. No. 50のアッセンブリ (AY) 又はコンプリート (CP) の状態で販売しています。なおかつ単品でも販売しています。
- ④ 子分解イラスト番号……………本文リスト中の分解イラスト番号 (REF. No.) のうち分解子部品と対応しています。(-1, -2) のようにイラスト番号の前に " - " で示してあります。

① 5. クーリング、スターティング..... COOLING, STARTING GROUP

REF No.	部品番号 PART NUMBER	部品名称 PART NAME	個数 Q'ty	摘要 REMARKS	管理番号 CODE NO. FROM-TO	小売単価 UNIT PRICE	FIG. NO.
③ 10	234-51201-01	ブローowerハウジング CP BLOWER HOUSING CP	1	D形用 for D type	-		500 ②
	234-51101-01	ブローowerハウジング CP BLOWER HOUSING CP	1	B形用 for B type	-		500
20	234-91701-03	ラベル(トレードマーク) LABEL (TRADE MARK)	1		-		500
⑤ 50	234-52602-01	シリンダバッフル CP CYLINDER BAFFLE CP	1	D形用 for D type	-		500
	234-52601-01	シリンダバッフル CP CYLINDER BAFFLE CP	1	B形用 for B type	-		500
60	234-52601-03	シリンダバッフル CYLINDER BAFFLE	1		-		500 ④
70	234-91802-03	ラベル(エンジンネーム) LABEL (ENGINE NAME)	1	D形用 For D type	-		500
	234-91801-03	ラベル(エンジンネーム) LABEL (ENGINE NAME)	1	B形用 for B type	-		500
80	011-00600-20	フランジボルト FLANGE BOLT	1		-		500
90	234-52701-23	ヘッドカバー HEAD COVER	1		0091-		500
	234-52701-13	ヘッドカバー HEAD COVER	1		0001-0090		500 ④
	234-52701-03	ヘッドカバー HEAD COVER	1		-0000		500
210	234-50211-00	リコイルスターター AY RECOIL STARTER AY	1		-		500
④ -1	106-50116-08	スパライルスプリング SPIRAL SPRING	1		-		500
-2	207-50122-18	リール CP REEL CP	1		-		500
-3	106-50113-08	スターターロープ STARTER ROPE	1		-		500
-4	206-50101-08	スターターノブ STARTER KNOB	1		-		500

- ⑤ 部品番号.....該当する製品に使用されている部品の番号です。
- ⑥ 部品名称.....該当する部品の名称が記載されているほか、部品の寸度など補足説明が記載されています。
- ⑦ 個数.....該当する製品に使用されている部品の数量です。
- ⑧ 摘要.....該当する形式や部品の特徴、部品名称欄の補足説明がしてあります。
- ⑨ 管理番号.....改造部品の組み込み経過を示し、この管理番号により、PROD. No. に使用されている部品番号を特定することができます。

④例 | - | ...管理番号にかかわらず、製品に継続して使用されています。

④例 | 0091- | ...管理番号0091からの製品に使用されています。

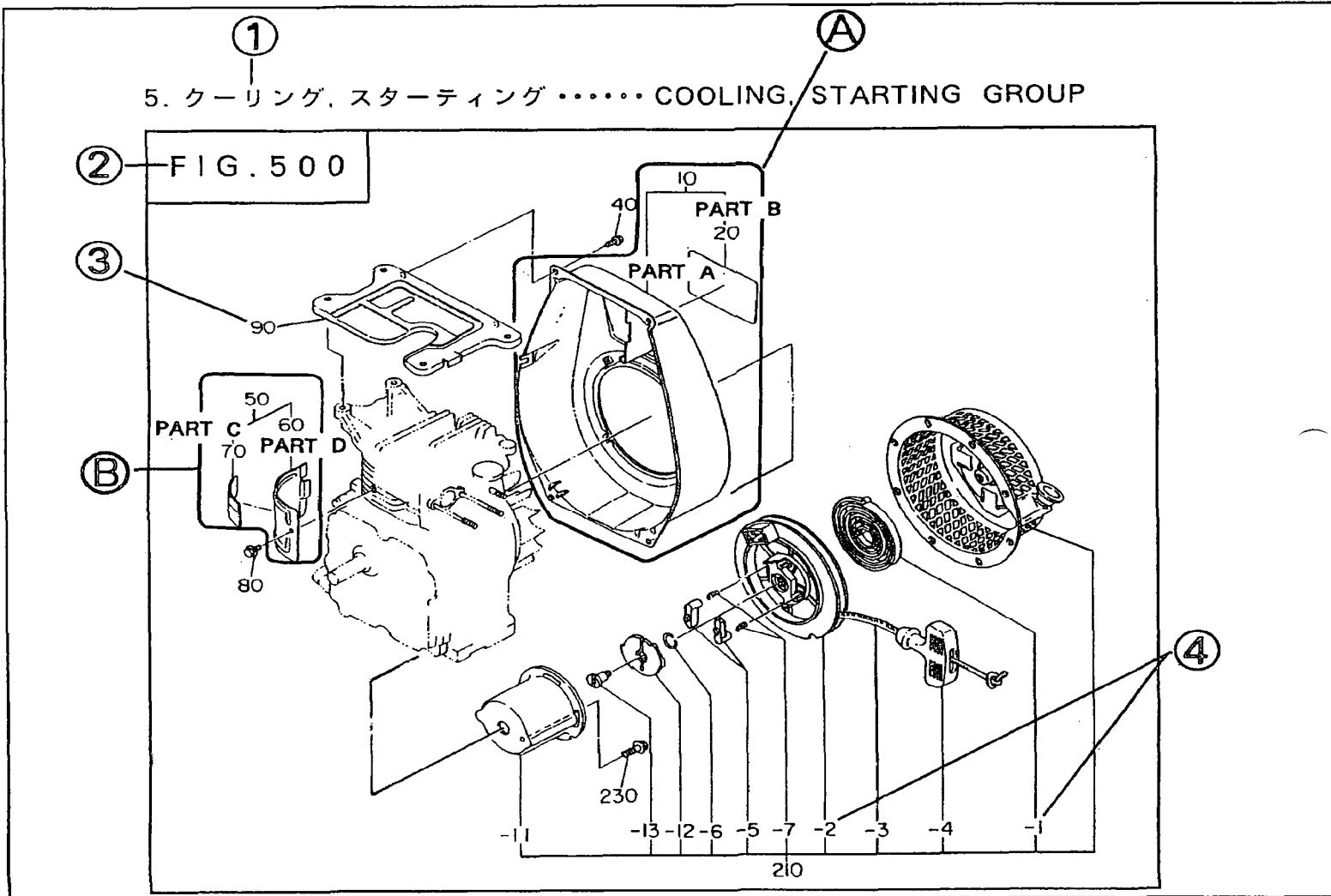
④例 | 0001-0090 | ...管理番号0001から0090までの製品に使用されています。

④例 | -0000 | ...管理番号0000までの製品に使用されています。

⑩ 小売単価.....1個の価格です。

注意 管理番号 (CODE No.) 0001以前及びPROD. No. の打刻の無いエンジンについては、従来どうり別途号機管理をしています。

3) How to find the part of your need



Note that some of the parts shown may be somewhat different from their actual shape and location, since the illustrations on this catalog are intended to provide ordering information.

[Terms]

- ① GROUP.....Parts are classified into functional group. Make sure by referring to the group index for specific group.
- ② FIG. No.....Indicates illustration number and corresponds to the FIG. No. in the list.
- ③ REF. No.....Corresponds to the REF. No. in the list.
 Example ①.....The part indicated by REF. No. 10 consists of part A and B. Part A is available either in the form of assembly of REF. No. 10 (AY) or complete unit of part A (CP). Part B is available as the part itself.
- Example ②.....Part C and D are available either in the form of assembly of REF. No. 50 (AY) or complete unit (CP). Both are also available as the part itself.
- ④ SUB-DIVIDED REF. No.....Corresponds to the sub-divided part of REF. No. in the list. It is preceded by a dash '-' such as "-1" and "-2".

① 5. クーリング、スターティング COOLING, STARTING GROUP

REF No.	部品番号 PART NUMBER	部品名 PART NAME	個数 Q'ty	摘要 REMARKS	管理番号 CODE NO. FROM-TO	小売単価 UNIT PRICE	FIG. NO.
③ 10	234-51201-01	ブローハウジング CP BLOWER HOUSING CP	1	D形用 for D type	-		500
	234-51101-01	ブローハウジング CP BLOWER HOUSING CP	1	B形用 for B type	-		500
⑤ 20	234-91701-03	ラベル (トレード マーク) LABEL (TRADE MARK)	1		-		500
⑤ 50	234-52602-01	シリンダ バッフル CP CYLINDER BAFFLE CP	1	D形用 for D type	-		500
	234-52601-01	シリンダ バッフル CP CYLINDER BAFFLE CP	1	B形用 for B type	-		500
⑥ 60	234-52601-03	シリンダ バッフル CYLINDER BAFFLE	1		-		500
⑦ 70	234-91802-03	ラベル (エンジンネーム) LABEL (ENGINE NAME)	1	D形用 For D type	-		500
	234-91801-03	ラベル (エンジンネーム) LABEL (ENGINE NAME)	1	B形用 for B type	-		500
⑧ 80	011-00600-20	フランジ ボルト FLANGE BOLT	1		-		500
	234-52701-23	ヘッド カバー HEAD COVER	1		0091-		500
	234-52701-13	ヘッド カバー HEAD COVER	1		0001-0090		500
	234-52701-03	ヘッド カバー HEAD COVER	1		-0000		500
⑨ 210	234-50211-00	リコイル スタータ AY RECOIL STARTER AY	1		-		500
④ -1	106-50116-08	スパライル スプリング SPIRAL SPRING	1		-		500
-2	207-50122-18	リール CP REEL CP	1		-		500
-3	106-50113-08	スタータ ロープ STARTER ROPE	1		-		500
-4	206-50101-08	スタータ ノブ STARTER KNOB	1		-		500

- ⑤ PART NUMBER.....Exclusive part number assigned to the part used in the applicable product.
- ⑥ PART NAMEShows relevant part name with supplementary description such as part's dimensions.
- ⑦ Q'TYNumber of the part employed in the applicable product.
- ⑧ REMARKS.....Provides supplementary information such as applicable type, features of the part and additional description to the PART NAME column.
- ⑨ CODE No.....Indicates modification records and provides identification of the part used in the items with PROD. No. by referring to the CODE No.

Example ③

-The part has been continuously used in the applicable product regardless of CODE No..

Example ④

0091-Part used in the products with code number after 0091.

0001-0090Part used in the products with code number between 0001 and 0090.

-0000Part used in the products with code number before 0000.

- ⑩ UNIT PRICE.....Price per piece.

[Note] Engines with a code number before 0001 and without PROD. No. stamped are separately under control according to their serial numbers as before.

4) 部品番号の引き方

How to identify part number

部品名称や形状、使用箇所がわかっていて正しい部品番号を知りたい場合。

When identifying correct part number with its name, shape, location of the part informed ;



シリンダーバッフルに打刻又は、製品に貼付されているラベルにより **PROD. No.**(背番号)を確認して下さい。

Confirm **PROD. No.** from the label stuck on the product or from the characters stamped on the cylinder baffle.



グループインデックスによりグループイラスト番号 (**FIG. No.**) のページを見つけて下さい。

Locate the page including **FIG. No.** by referring to the group index.



イラストより該当する分解イラスト (**REF. No.**)を確認して下さい。

Confirm the applicable **REF. No.** from the illustration.



該当する本文リストから必要とする部品の分解イラスト (**REF. No.**) を見つけ部品名称欄の製品番号から該当する製品の部品番号を見つけて下さい。又、その他摘要欄からサイズなど必要な情報も得ることができます。
Locate the **REF. No.** of desired part in the list, then find the part number of the applicable product from **SPEC. No.** in the part name column. Also you can get necessary information such as dimensions from the REMARKS column.

5) 記号・略語一覧表

Table of symbols & abbreviations

(アルファベット順)

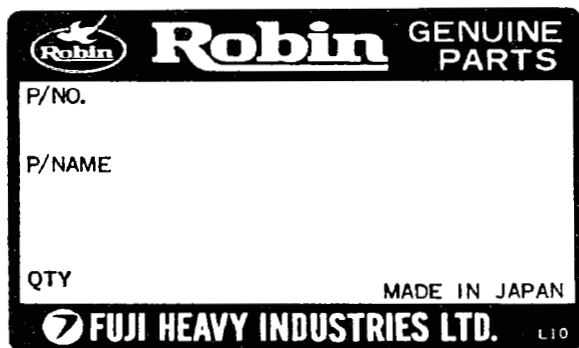
表示 SYMBOLS	説明(英語) DESCRIPTION	説明(日本語)
AY	ASSEMBLY	組立
CP	COMPLETE	完結
ETC.	ET CETERA	…など
1ST	FIRST	第一の
4TH	FOURTH	第四の
5TH	FIFTH	第五の
FIG.	FIGURE	図解
FR.	FRONT	前側
"	INCH	インチ
~KG	KILO GRAM	重さ (~kg)
~KM	KILO METER	速度 (~km/h)
~L	LITTER	容量 (~ℓ)
L =	LENGTH	長さ (~mm)
L.H.	LEFT HAND	左側
N =	NUMBER OF TEETH	歯数
NO (NON)		無し
O.S.	OVER SIZE	オーバー サイズ
OPT.	OPTION	特別仕様
P =	PITCH	ピッチ (~mm)
P.T.O.	POWER TAKE OFF	動力取出し
REF.	REFERENCE	照合
R.H.	RIGHT HAND	右側
~R.P.M.	REVOLUTIONS PER MINUTE	毎分回転数
RR.	REAR	後側
2ND	SECOND	第二の
6TH	SIXTH	第六の
7TH	SEVENTH	第七の
STD.	STANDARD	標準
SW.	SWITCH	スイッチ
3RD	THIRD	第三の
T =	THICKNESS	厚さ (~mm)
U.S.	UNDER SIZE	アンダー サイズ
~V	VOLTAGE	電圧 (~V)
~W	WATTAGE	電力 (~W)
W/	WITH	…付き
W/O	WITHOUT	…無し

純正部品のおすすめ

Request for purchasing ROBIN GENUINE PARTS

1. 富士重工純正部品は、弊社製品に最も適合した設計仕様により生産され、製品の機能を完全に維持するため、アフターサービスを第一の目的として厳格な品質検査と品質管理のもとに生産されています。
2. 富士重工純正部品は、弊社の部品特約店、部品販売店に豊富に取り揃えてありますので、ご用命下さい。純正部品には、下記の表示がついております。

1. The genuine parts of Fuji Heavy Industries Ltd. have been manufactured in accordance with design specifications meeting the requirements of ROBIN products.
In order to maintain complete performance of ROBIN products, the genuine parts have been produced under strict quality inspection and quality control keeping after sale service in mind as its main purpose.
2. You are requested to give order to our parts sales agents or representatives where having a good stock of our genuine parts. The genuine parts have the marking as illustrated below.



純正部品
GENUINE PARTS

 富士重工業株式会社
FUJI HEAVY INDUSTRIES LTD.
MADE IN JAPAN

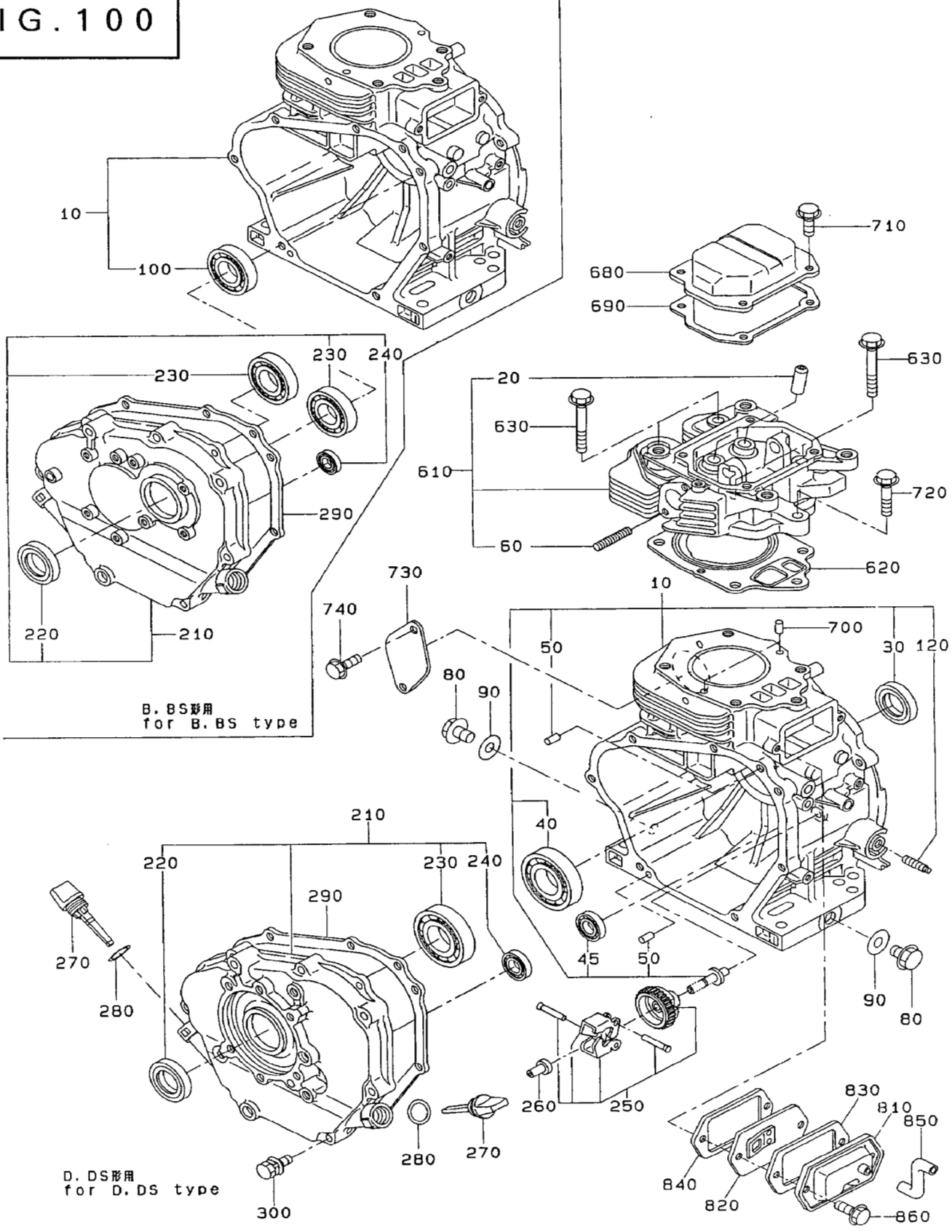
グループ インデックス (目次)

GROUP INDEX

グループ ネーム GROUP NAME	イラスト番号 FIG. No.	ページ PAGE
1. クランクケース CRANKCASE	100	2
2. クランク、ピストン CRANK, PISTON	200	6
	200	7
3. インテーク、エクゾースト INTAKE, EXHAUST	300	10
4. ガバナ、オペレート GOVERNOR, OPERATE	400	14
(ガバナコントロール下索引仕様—LOWER CABLE CONTROL type)	410	15
5. クリーング スターティング COOLING, STARTING	500	18
6. フューエル、ループリカント FUEL, LUBRICANT	600	22
	600	23
7. エレクトリック デバイス ELECTRIC DEVICE	700	26
(リコイルスタータ仕様—RECOIL STARTER type)		
(スターティングモータ仕様—with STARTING MOTOR type)	710	27
	710	28
9. アクセサリーズ、ラベル ACCESSORIES, LABEL	900	32

1. クランクケース CRANKCASE GROUP

FIG. 100



B. BS形用
for B. BS type

D. DS形用
for D. DS type

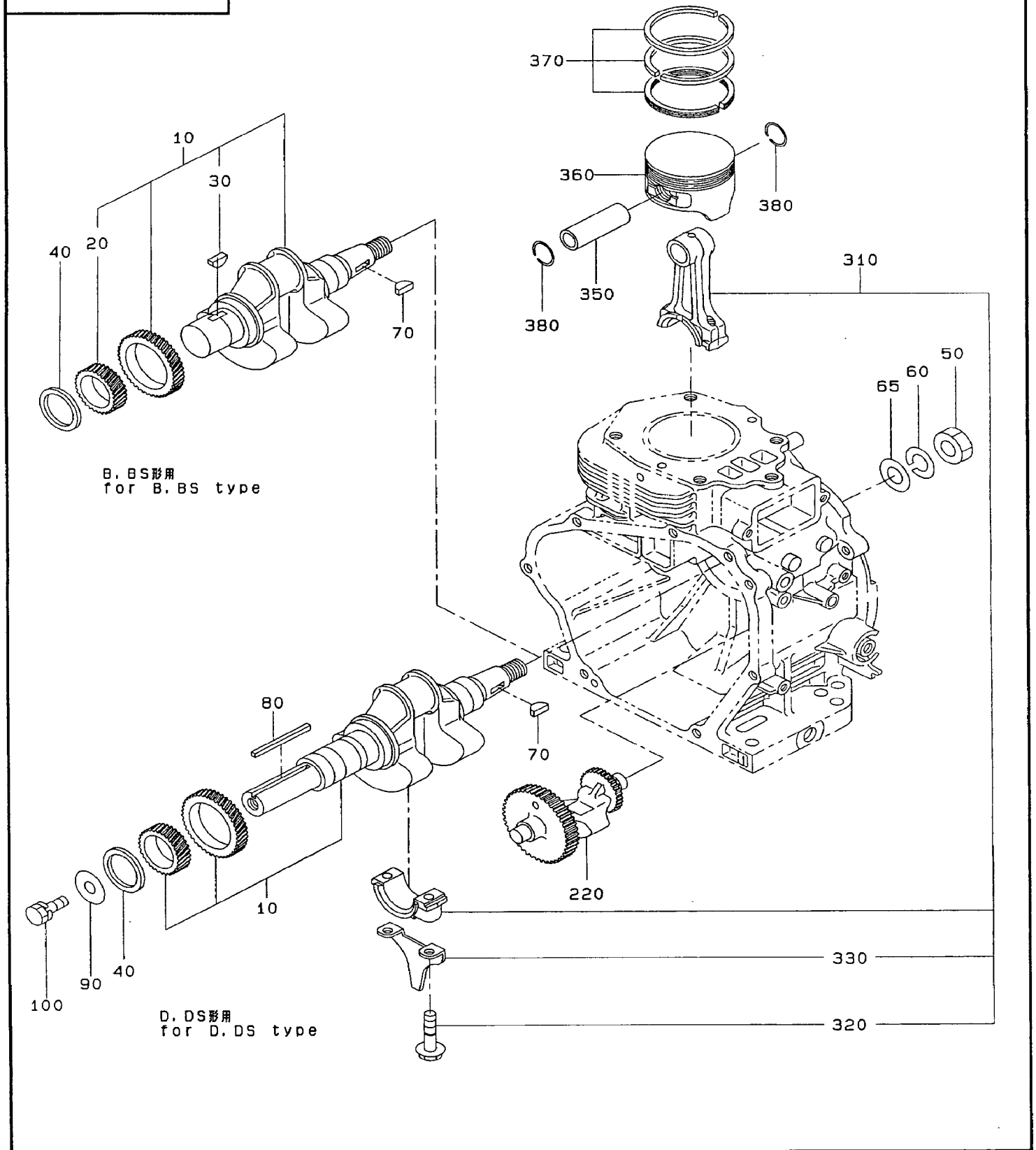
1. クランクケース CRANKCASE GROUP

REF No.	部品番号 PART NUMBER	部品名称 P A R T N A M E	個数 Q'ty	摘 要 R E M A R K S	管理番号 CODE NO. FROM-TO	小売単価 UNIT PRICE	FIG. NO.
10	247-10101-31	クランクケース CP CRANKCASE CP	1	D, DS形用 for D, DS type	-		100
	247-10301-31	クランクケース CP CRANKCASE CP	1	B, BS形用 for B, BS type	-		100
20	246-14202-03	バルブ ガイド VALVE GUIDE	2		-		100
30	044-03500-90	オイル シール OIL SEAL	1	35 φ × 48 φ × 8	-		100
40	060-03500-10	ボール ベアリング BALL BEARING	1	BB-6207C3	-		100
45	060-01500-10	ボール ベアリング BALL BEARING	1	BB-6202C3	-		100
50	031-00600-20	ダウエル ピン DOWEL PIN	2		-		100
60	010-50804-30	スタッド STUD	2		-		100
80	040-11400-30	プラグ PLUG	2		-		100
90	021-11400-20	ガスケット GASKET	2		-		100
100	060-02500-10	ボール ベアリング BALL BEARING BB-6205C3	1	B, BS形用 for B, BS type	-		100
120	010-50801-20	スタッド, スピード コントロール STUD (SPEED CONTROL)	1		-		100
210	246-11001-41	メイン ベアリング カバー CP MAIN BEARING COVER CP	1	D, DS形用 for D, DS type	-		100
	246-10901-31	メイン ベアリング カバー CP MAIN BEARING COVER CP	1	B, BS形用 for B, BS type	-		100
220	044-03500-90	オイル シール OIL SEAL	1	35 φ × 48 φ × 8	-		100
230	060-03500-10	ボール ベアリング BALL BEARING BB-6207C3	1	D, DS形用 for D, DS type	-		100
	060-03500-10	ボール ベアリング BALL BEARING BB-6207C3	2	B, BS形用 for B, BS type	-		100
240	060-01500-10	ボール ベアリング BALL BEARING	1	BB-6202C3	-		100
250	246-45001-01	ガバナ ギヤ CP GOVERNOR GEAR CP	1		-		100
260	205-41901-03	ガバナ スリーブ GOVERNOR SLEEVE	1		-		100
270	224-63601-03	オイル ゲージ OIL GAUGE	2		-		100
280	021-32000-10	ガスケット GASKET	2		-		100
290	246-15101-03	ガスケット, ベアリング カバー GASKET (BEARING COVER)	1		-		100
300	001-13084-00	ボルト アンド ワッシャ AY BOLT AND WASHER AY	7		-		100
610	247-13001-21	シリンダ ヘッド CP CYLINDER HEAD CP	1		-		100
620	247-15001-13	ガスケット, ヘッド GASKET (HEAD)	1		-		100
630	011-01000-40	フランジ ボルト FLANGE BOLT	4		-		100
680	246-15501-02	ロッカー カバー ユニット ROCKER COVER UNIT	1		-		100



2. クランク、ピストン..... CRANK, PISTON GROUP

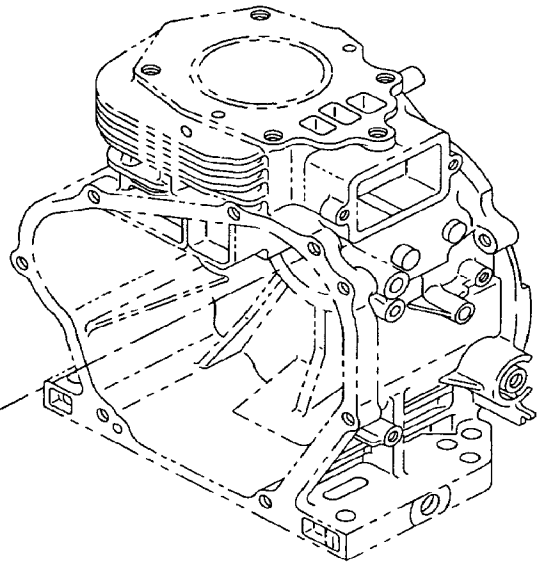
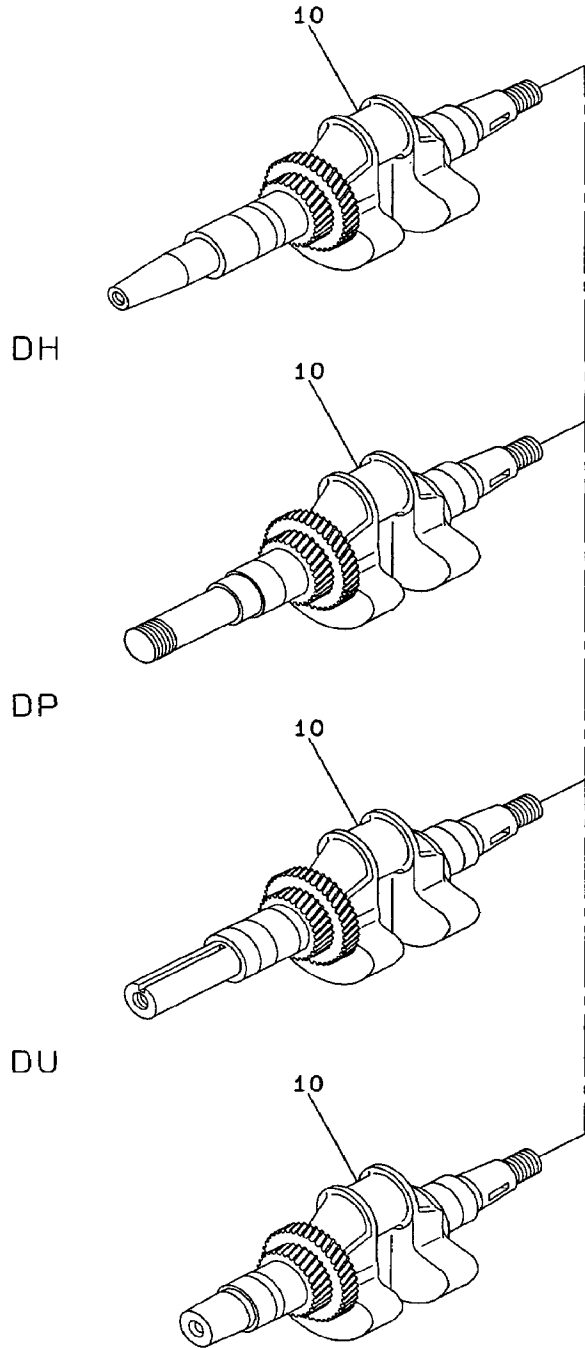
FIG. 200



2. クランク、ピストン..... CRANK, PISTON GROUP

FIG. 200

クランクシャフト CP.
CRANKSHAFT CP.



発々
GENERATOR

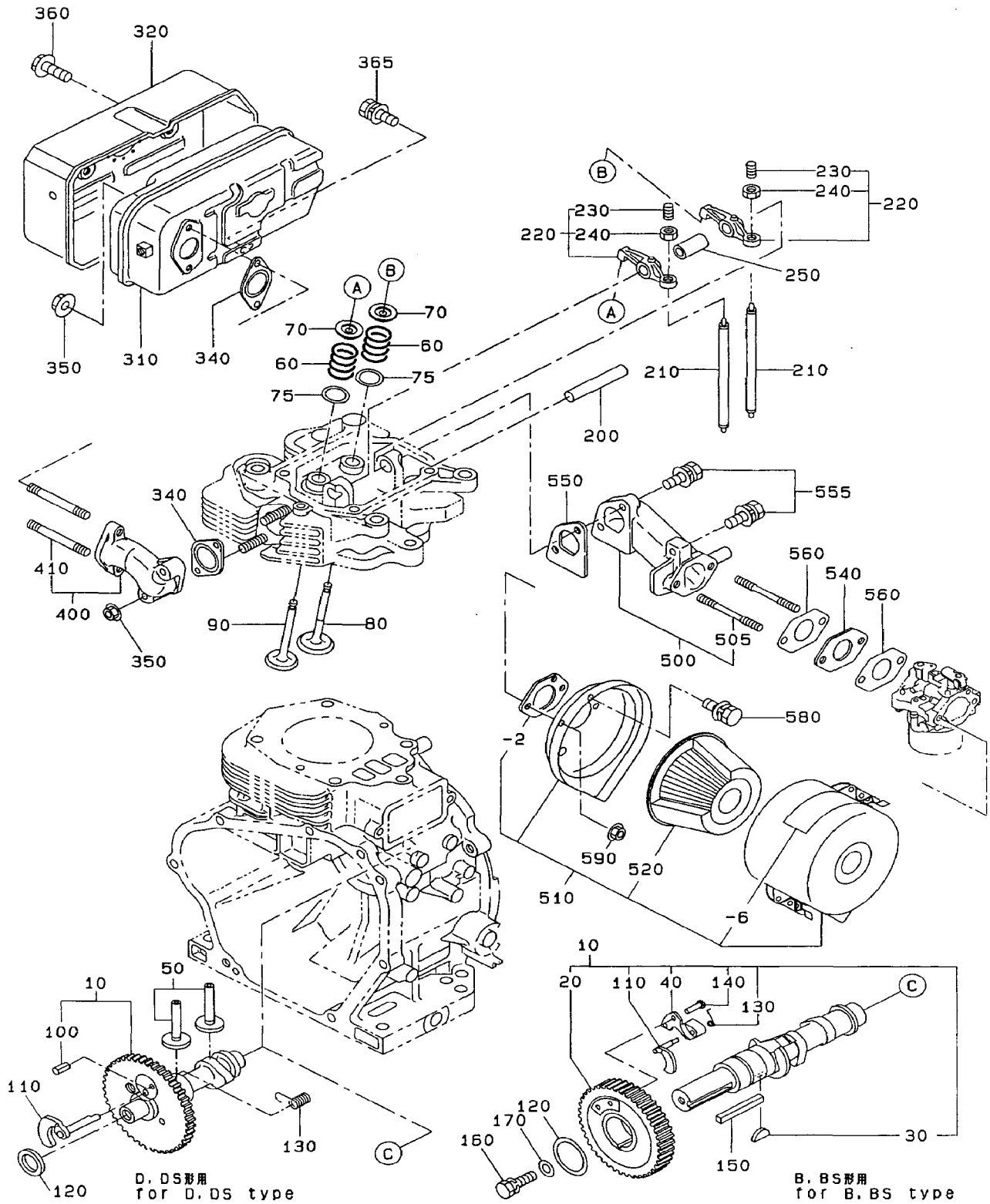
2. クランク, ピストン..... CRANK, PISTON GROUP

REF No.	部品番号 PART NUMBER	部品名称 P A R T N A M E	個数 Q'ty	摘 要 R E M A R K S	管理番号 CODE NO. FROM-TO	小売単価 UNIT PRICE	FIG. NO.
10	246-20202-01	クランクシャフト CP CRANKSHAFT CP	1	D, DS形用 for D, DS type	-		200
	246-20101-01	クランクシャフト CP CRANKSHAFT CP	1	B, BS形用 for B, BS type	-		200
	246-20701-01	クランクシャフト CP CRANKSHAFT CP	1	発々 STD. for Generator	-		200
	246-20901-01	クランクシャフト CP CRANKSHAFT CP	1	DU STD. for DU type	-		200
	246-21001-01	クランクシャフト CP CRANKSHAFT CP	1	DP STD. for DP type	-		200
	246-21201-01	クランクシャフト CP CRANKSHAFT CP	1	DH STD. for DH type	-		200
20	246-22301-03	クランクシャフト ギヤ CRANKSHAFT GEAR	1	B, BS形用 for B, BS type	-		200
30	005-32054-01	ウッドラフ キー WOODRUFF KEY	1	B, BS形用 for B, BS type	-		200
40	023-03501-60	スペーサ SPACER t = 0.6	1	選択使用 - select 1 piece only	-		200
	023-03501-70	スペーサ SPACER t = 0.8	1		-		200
	023-03501-80	スペーサ SPACER t = 1.0	1		-		200
50	002-18180-00	ナット NUT	1		-		200
60	003-20180-00	スプリング ワッシャ SPRING WASHER	1		-		200
65	003-10180-00	ワッシャ WASHER	1		-		200
70	005-32054-01	ウッドラフ キー WOODRUFF KEY	1		-		200
80	005-30073-51	キー KEY	1	D, DS形用 for D, DS type	-		200
90	020-01000-10	ワッシャ WASHER	1	D, DS形用 for D, DS type	-		200
100	001-13102-00	ボルト アンド ワッシャ AY BOLT AND WASHER AY	1	D, DS形用 for D, DS type	-		200
220	246-24102-23	バランス シャフト BALANCER SHAFT	1	D, DS形用 for D, DS type	-		200
	246-24105-23	バランス シャフト BALANCER SHAFT	1	B, BS形用 for B, BS type	-		200
310	246-22501-00	コネクティング ロッド AY CONNECTING ROD AY	1	D, DS形用 for D, DS type	-		200
	246-22503-00	コネクティング ロッド AY CONNECTING ROD AY	1	B, BS形用 for B, BS type	-		200
320	246-23001-03	コネクティング ロッド ボルト CONNECTING ROD BOLT	2		-		200
330	246-23101-13	オイル スクレーパー OIL SCRAPER	1		-		200
350	246-23301-03	ピストン ピン PISTON PIN	1		-		200
360	247-23401-13	ピストン PISTON	1	STD.	2648-		200
	247-23401-03	ピストン PISTON	1	STD.	-2647		200
	247-23402-13	ピストン PISTON	1	オーバー サイズ 0.25MM OVER SIZE 0.25MM	2648-		200

EH34

3. インテーク, エクゾースト INTAKE, EXHAUST GROUP

FIG. 300



3. インテーク, エクゾースト..... INTAKE, EXHAUST GROUP

REF No.	部品番号 PART NUMBER	部品名称 P A R T N A M E	個数 Q'ty	摘要 R E M A R K S	管理番号 CODE NO. FROM-TO	小売単価 UNIT PRICE	FIG. NO.
10	246-31701-01	カムシャフト CP CAMSHAFT CP	1	D, DS形用 for D, DS type	-		300
	246-31602-01	カムシャフト CP CAMSHAFT CP	1	B, BS形用 for B, BS type	-		300
20	246-33201-03	カムシャフト ギヤ CAMSHAFT GEAR	1	B, BS形用 for B, BS type	-		300
30	005-32044-01	ウッドラフ キー WOODRUFF KYE	1	B, BS形用 for B, BS type	-		300
40	246-36802-03	ホルダー, デコンプ HOLDER (DECOMP)	1	B, BS形用 for B, BS type	-		300
50	246-33301-03	タペット TAPPET	2		-		300
60	246-33601-03	バルブ スプリング VALVE SPRING	2		-		300
70	246-33701-13	スプリング リテーナ SPRING RETAINER	2		-		300
75	020-02000-10	ワッシャ WASHER	2		-		300
80	246-33401-03	インテーク バルブ INTAKE VALVE	1		-		300
90	246-33501-03	エクゾースト バルブ EXHAUST VALVE	1		-		300
100	005-19041-00	スプリング ピン SPRING PIN	1	D, DS形用 for D, DS type	-		300
110	246-36201-01	リリース レバー CP RELEASE LEVER CP	1	D, DS形用 for D, DS type	-		300
	246-36202-01	リリース レバー CP RELEASE LEVER CP	1	B, BS形用 for B, BS type	-		300
120	023-02200-50	スペーサ SPACER t = 0.6	1	選択仕様 select 1 piece only D, DS形用 for D, DS type	-		300
	023-02200-60	スペーサ SPACER t = 0.7	1		-		300
	023-02200-70	スペーサ SPACER t = 0.8	1		-		300
	023-03501-60	スペーサ SPACER t = 0.6	1	選択仕様 select 1 piece only B, BS形用 for B, BS type	-		300
	023-03501-70	スペーサ SPACER t = 0.8	1		-		300
	023-03501-80	スペーサ SPACER t = 1.0	1		-		300
130	246-36701-03	リターン スプリング RETURN SPRING	1	D, DS形用 for D, DS type	-		300
	246-36702-13	リターン スプリング RETURN SPRING	1	B, BS形用 for B, BS type	-		300
140	246-36803-03	リベット RIVET	2	B, BS形用 for B, BS type	-		300
150	005-30073-51	キー KYE	1	B, BS形用 for B, BS type	-		300
160	001-13102-00	ボルト アンド ワッシャ AY BOLT AND WASHER AY	1	B, BS形用 for B, BS type	-		300
170	020-01000-10	ワッシャ WASHER	1	B, BS形用 for B, BS type	-		300
200	239-35001-03	ロッカー シャフト ROCKER SHAFT	1		-		300
210	246-35301-11	プッシュ ロッド CP PUSH ROD CP	2		-		300

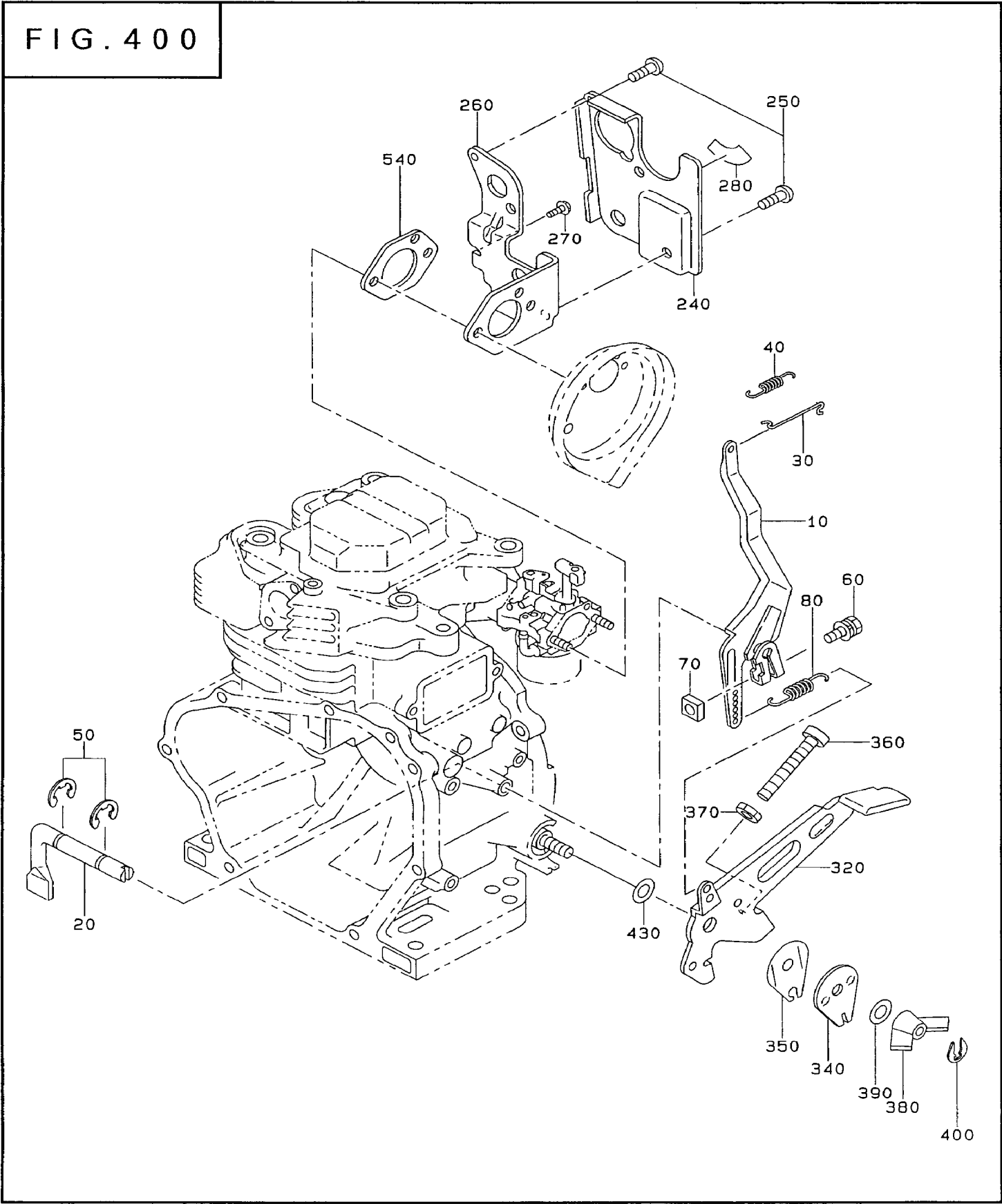
3. インテーク, エクゾースト INTAKE, EXHAUST GROUP

REF No.	部品番号 PART NUMBER	部品名称 P A R T N A M E	個数 Q'ty	摘 要 R E M A R K S	管理番号 CODE NO. FROM-TO	小売単価 UNIT PRICE	FIG. NO.
220	246-36101-10	ロッカー アーム AY ROCKER ARM AY	2		-		300
230	014-90800-21	アジャスティング スクリュ ADJUSTING SCREW	2		-		300
240	017-00800-90	ナット NUT	2		-		300
250	246-36120-13	スペーサ SPACER	1		-		300
310	246-30101-21	マフラー CP MUFFLER CP	1		-		300
320	246-34201-21	マフラー カバー CP MUFFLER COVER CP	1		-		300
340	246-35201-03	ガスケット, マフラー GASKET (MUFFLER)	2		-		300
350	018-00800-10	フランジ ナット FLANGE NUT	4		-		300
360	011-00600-10	フランジ ボルト FLANGE BOLT	3		-		300
365	001-11081-60	ボルト アンド ワッシャ AY BOLT AND WASHER AY	1		-		300
400	246-34001-01	エクゾースト パイプ CP EXHAUST PIPE CP	1		-		300
410	010-50803-60	スタッド STUD	2		-		300
500	246-33001-01	インテーク パイプ CP INTAKE PIPE CP	1		-		300
505	010-50602-30	スタッド STUD	2		-		300
510	254-32602-00	エア クリーナ AY AIR CLEANER AY	1		-		300
- 2	234-36003-08	パッキン PACKING	1		-		300
- 6	107-32733-08	ラベル LABEL	1		-		300
520	234-32603-07	エレメント セット ELEMENT SET	1		-		300
540	246-32901-03	インシュレータ INSULATOR	1		-		300
550	246-36001-13	ガスケット, インテーク パイプ GASKET (INTAKE PIPE)	1		-		300
555	001-13082-80	ボルト アンド ワッシャ AY BOLT AND WASHER AY	3		-		300
560	234-35902-03	ガスケット 2, インシュレータ GASKET 2 (INSULATOR)	2		-		300
580	001-10061-20	ボルト アンド ワッシャ AY BOLT AND WASHER AY	1		-		300
590	002-38060-00	フランジ ナット FLANGE NUT	2		-		300



4. ガバナ, オペレート GOVERNOR, OPERATE GROUP

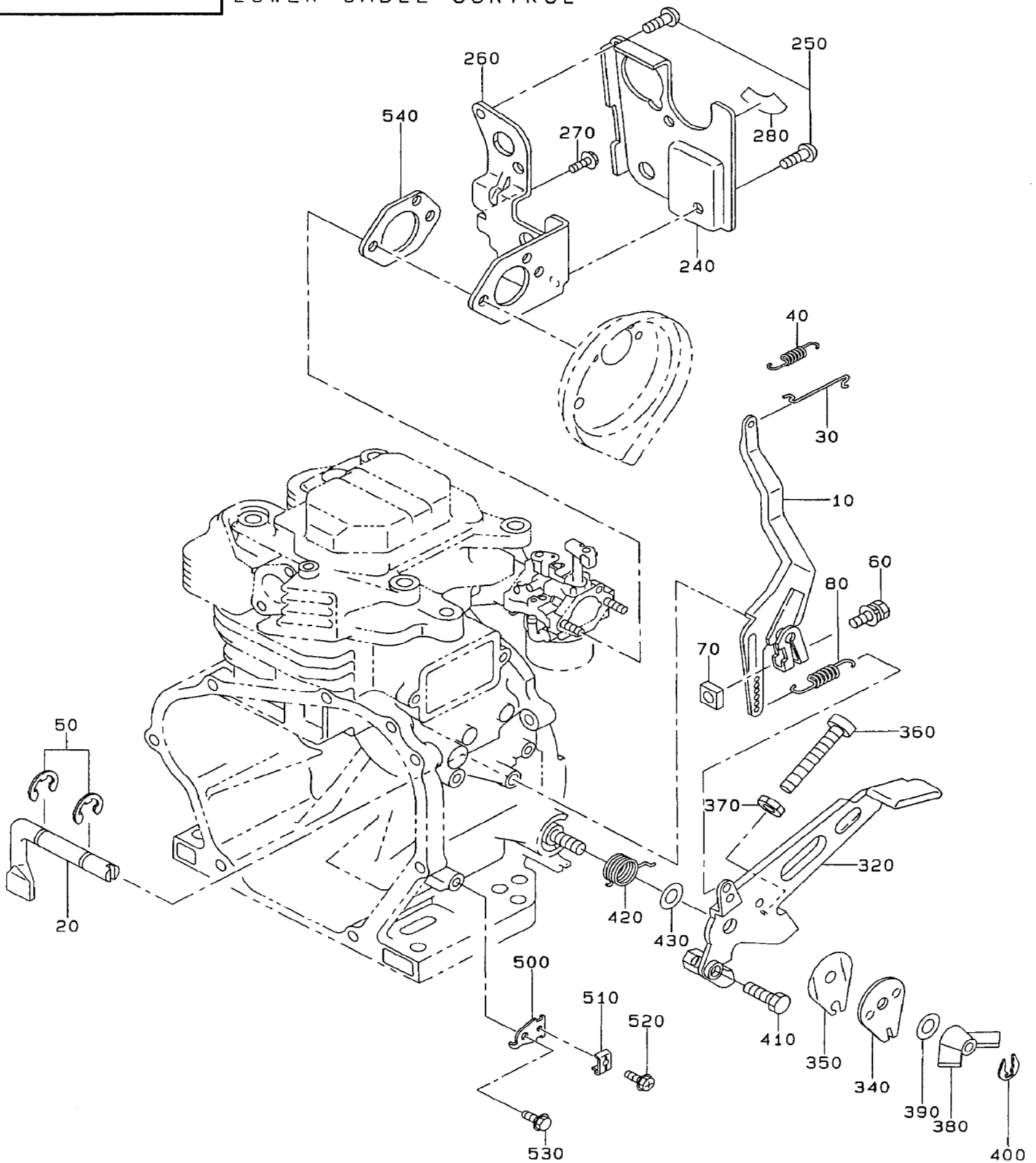
FIG. 400



4. ガバナ, オペレート GOVERNOR, OPERATE GROUP

FIG. 410

下索引仕様
LOWER CABLE CONTROL



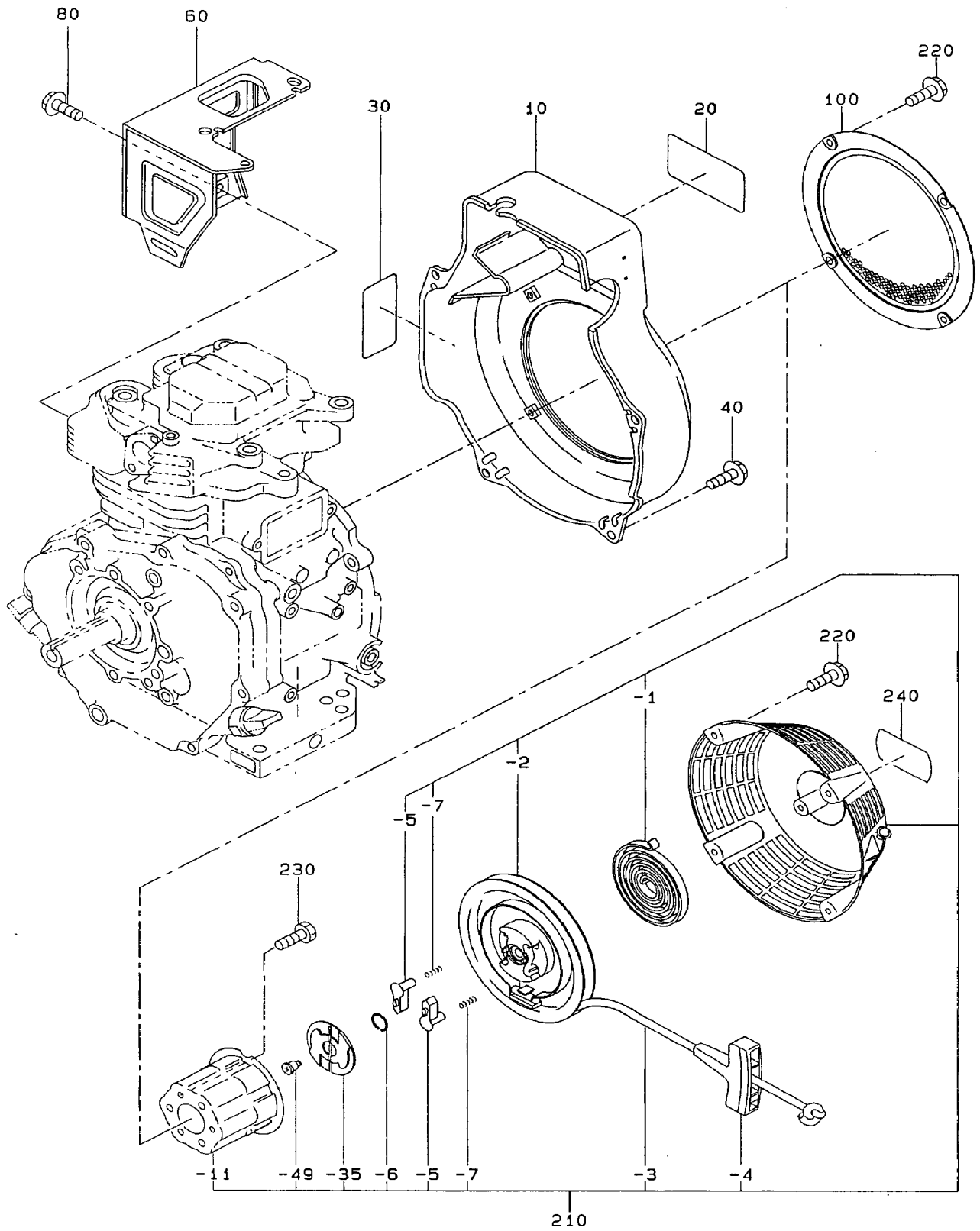
4. ガバナ, オペレート GOVERNOR, OPERATE GROUP

REF No.	部品番号 PART NUMBER	部品名称 P A R T N A M E	個数 Q'ty	摘 要 R E M A R K S	管理番号 CODE NO. FROM-TO	小売単価 UNIT PRICE	FIG. NO.
10	246-42301-01	ガバナ レバー CP GOVERNOR LEVER CP	1		-		400
20	246-42201-13	ガバナ シャフト GOVERNOR SHAFT	1		-		400
30	234-42701-01	ガバナ ロッド GOVERNOR ROD	1		-		400
40	246-42801-13	ロッド スプリング ROD SPRING	1		-		400
50	003-13060-00	クリップ CLIP	2		-		400
60	001-14062-50	ボルト アンド ワッシャ AY BOLT AND WASHER AY	1		-		400
70	018-60600-20	ナット NUT	1		-		400
80	246-42501-11	ガバナ スプリング GOVERNOR SPRING	1		-		400
240	246-40301-21	コントロール パネル CP CONTROL PANEL CP	1	DS, BS 形用 for DS, BS type	-		400
250	015-00400-60	タッピング スクリュー TAPPING SCREW	2	DS, BS 形用 for DS, BS type	-		400
260	246-40201-21	ブラケット, パネル BRACKET (PANEL)	1	DS, BS 形用 for DS, BS type	-		400
270	011-00600-10	フランジ ボルト FLANGE BOLT	1	DS, BS 形用 for DS, BS type	-		400
280	073-20039-70	ラベル, スタータ スイッチ LABEL (STARTER SWITCH)	1	DS, BS 形用 for DS, BS type	-		400
320	246-43302-11	スピード コントロール CP SPEED CONTROL CP	1	STD.	-		400
	246-43303-11	スピード コントロール CP SPEED CONTROL CP	1	下索引仕様 for Lower cable control	-		410
340	239-43501-01	ストップ プレート STOP PLATE	1		-		400
350	239-45002-03	スプリング ワッシャ SPRING WASHER	1		-		400
360	004-31053-50	スクリュー, パン ヘッド SCREW (PAN HEAD)	1		-		400
370	002-27050-00	ナット NUT	1		-		400
380	017-90800-12	ウイング ナット WING NUT	1		-		400
390	003-10080-00	ワッシャ WASHER	1		-		400
400	056-50400-10	クリップ CLIP	1		-		400
410	011-60400-10	ボルト BOLT	1	下索引仕様 for Lower cable control	-		410
420	246-45201-23	リターン スプリング RETURN SPRING	1	下索引仕様 for Lower cable control	-		410
430	021-70800-10	フリクション ワッシャ FRICTION WASHER	1		-		400
500	246-44201-01	ワイヤー ブラケット WIRE BRACKET	1	下索引仕様 for Lower cable control	-		410
510	235-43901-01	クランプ CLAMP	1	下索引仕様 for Lower cable control	-		410
520	004-36051-60	スクリュー アンド ワッシャ AY SCREW AND WASHER AY	1	下索引仕様 for Lower cable control	-		410

EH34

5. クリーング、スターティング・・・・・・ COOLING, STARTING GROUP

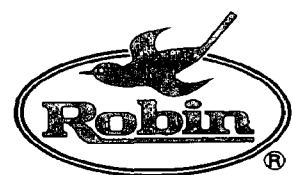
FIG. 500



EH34

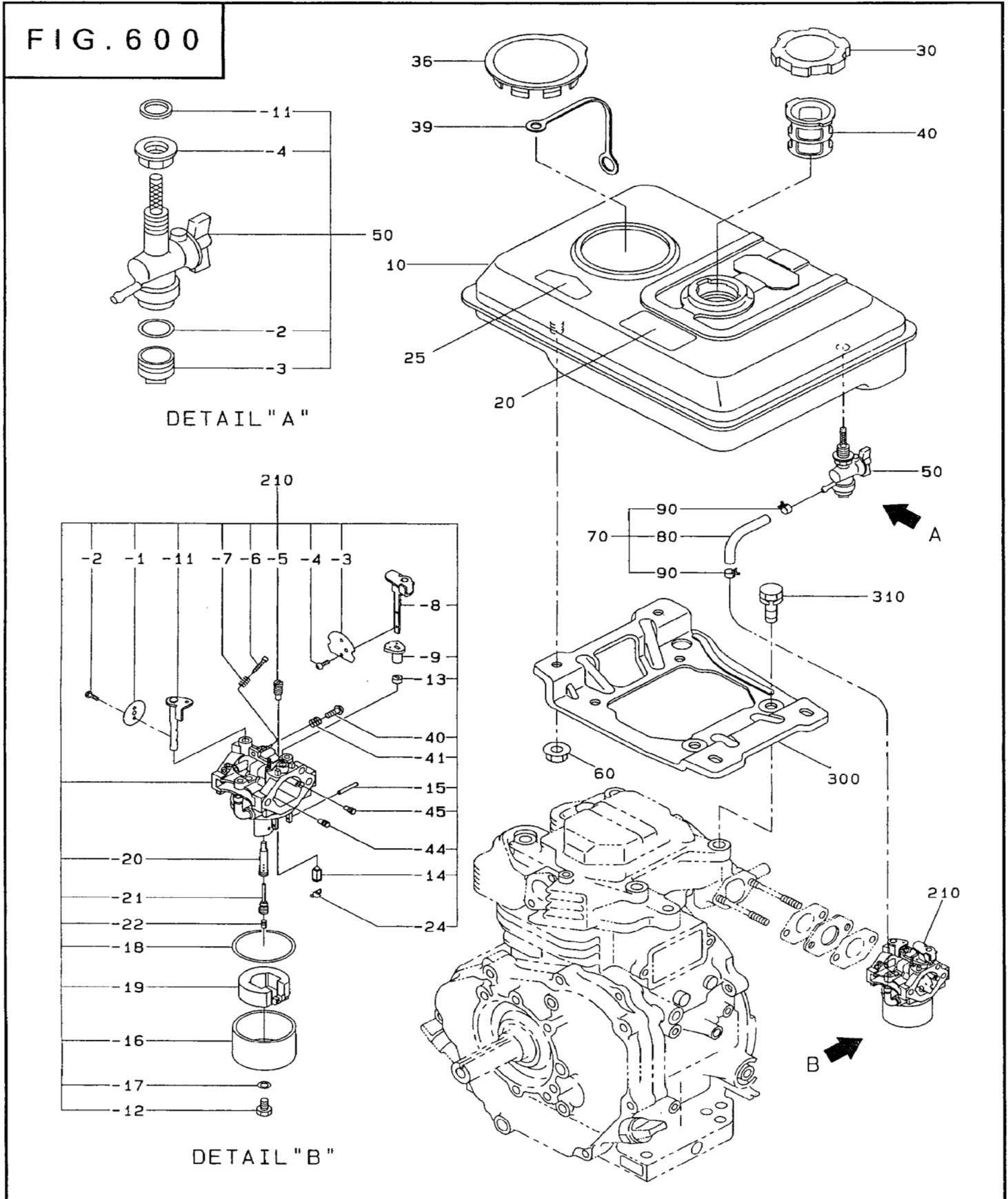
5. クリーング、スターティング・・・・・・ COOLING, STARTING GROUP

REF No.	部品番号 PART NUMBER	部品名称 P A R T N A M E	個数 Q'ty	摘 要 R E M A R K S	管理番号 CODE NO. FROM-TO	小売単価 UNIT PRICE	FIG. NO.
10	246-51201-11	ブローアハウジング CP BLOWER HOUSING CP	1	D, DS形用 for D, DS type	-		500
	246-51101-11	ブローアハウジング CP BLOWER HOUSING CP	1	B, BS形用 for B, BS type	-		500
20	247-91701-03	ラベル, トレード マーク LABEL (TRADE MARK)	1		-		500
30	247-91802-13	ラベル, エンジン ネーム LABEL (ENGINE NAME)	1	D形用 (日本語) for D type (JAPANESE)	-		500
	247-91801-13	ラベル, エンジン ネーム LABEL (ENGINE NAME)	1	B形用 (日本語) for B type (JAPANESE)	-		500
	247-91812-13	ラベル, エンジン ネーム LABEL (ENGINE NAME)	1	DS形用 (日本語) for DS type (JAPANESE)	-		500
	247-91811-13	ラベル, エンジン ネーム LABEL (ENGINE NAME)	1	BS形用 (日本語) for BS type (JAPANESE)	-		500
	247-91804-03	ラベル, エンジン ネーム LABEL (ENGINE NAME)	1	D形用 (英文) for D type (ENGLISH)	-		500
	247-91803-13	ラベル, エンジン ネーム LABEL (ENGINE NAME)	1	B形用 (英文) for B type (ENGLISH)	-		500
	247-91814-03	ラベル, エンジン ネーム LABEL (ENGINE NAME)	1	DS形用 (英文) for DS type (ENGLISH)	-		500
	247-91806-03	ラベル, エンジン ネーム LABEL (ENGINE NAME)	1	D形用 (仏文) for D type (FRENCH)	-		500
	247-91805-13	ラベル, エンジン ネーム LABEL (ENGINE NAME)	1	B形用 (仏文) for B type (FRENCH)	-		500
	247-91815-13	ラベル, エンジン ネーム LABEL (ENGINE NAME)	1	BS形用 (仏文) for BS type (FRENCH)	-		500
40	011-00600-10	フランジ ボルト FLANGE BOLT	4		-		500
60	246-52701-12	シリンダバッフル ユニット CYLINDER BAFFLE UNIT	1		-		500
80	011-00600-10	フランジ ボルト FLANGE BOLT	1		-		500
100	246-54401-01	プーリー カバー CP PULLEY COVER CP	1	DS, BS形用 for DS, BS type	-		500
210	246-50201-20	リコイル スタータ AY RECOIL STARTER AY	1	D形用 for D type	-		500
	246-50101-20	リコイル スタータ AY RECOIL STARTER AY	1	B形用 for B type	-		500
- 1	246-50115-08	スパイラル スプリング SPIRAL SPRING	1		-		500
- 2	246-50120-08	リール CP REEL CP	1		-		500
- 3	235-50110-08	スタータ ロープ STARTER ROPE	1		-		500
- 4	236-50101-08	スタータ ノブ STARTER KNOB	1		-		500
- 5	246-50125-08	ラチェット RATCHET	2		-		500
- 6	246-50130-08	フリクション スプリング FRICTION SPRING	1		-		500
- 7	227-50135-08	リターン スプリング RETURN SPRING	2		-		500
- 11	246-50147-08	スタータ プーリ STARTER PULLER	1		-		500
- 35	246-50160-08	ラチェット ガイド RATCHET GUIDE	1	D形用 for D type	-		500



6. フューエル, ルーブリカント FUEL, LUBRICANT GROUP

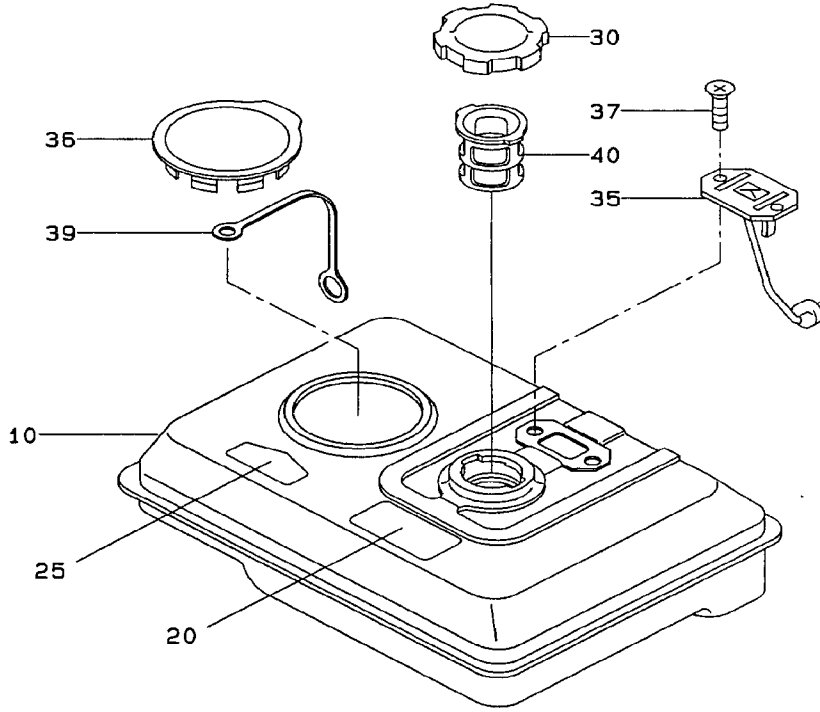
FIG. 600



6. フューエル, ルーブリカント FUEL, LUBRICANT GROUP

FIG. 600

フューエルケージ付
W/FUEL GAUGE



6. フューエル, ルーブリカント..... FUEL, LUBRICANT GROUP

REF No.	部 品 番 号 PART NUMBER	部 品 名 称 P A R T N A M E	個 数 Q'ty	摘 要 R E M A R K S	管 理 番 号 CODE NO. FROM-TO	小 売 単 価 UNIT PRICE	FIG. NO.
10	246-68101-01	フューエル タンク CP FUEL TANK CP	1		-		600
	246-60101-21	フューエル タンク CP FUEL TANK CP	1	フューエル ゲージ付 W/FUEL GAUGE	-		600
20	073-20017-71	ラベル, コーション LABEL (CAUTION)	1	日本語 JAPANESE	-		600
25	073-20041-50	ラベル, プラグ カバー LABEL (PLUG COVER)	1	日本語 JAPANESE	-		600
	073-20041-70	ラベル, プラグ カバー LABEL (PLUG COVER)	1	英文, 仏文 ENGLISH, FRENCH	-		600
30	043-04300-15	フューエル タンク キャップ CP FUEL TANK CAP CP	1		-		600
35	064-80001-00	フューエル ゲージ CP FUEL GAUGE CP	1	フューエル ゲージ付 W/FUEL GAUGE	-		600
36	246-66001-03	プラグ カバー PLUG COVER	1		-		600
37	014-50500-40	スクリュ, カウンタ ヘッド SCREW (COUNTER HEAD)	2	フューエル ゲージ付 W/FUEL GAUGE	-		600
39	246-66002-03	ジョイント JOINT	1		-		600
40	064-13600-10	フューエル フィルタ FUEL FILTER	1		-		600
50	246-62101-20	フューエル ストレーナ AY FUEL STRAINER AY	1		-		600
- 2	064-20064-10	パッキン PACKING	1		-		600
- 3	064-20042-10	カップ CUP	1		-		600
- 4	064-20064-30	ナット NUT	1		-		600
- 11	064-20064-40	パッキン PACKING	1		-		600
60	002-38080-00	フランジ ナット FLANGE NUT	4		-		600
70	224-62611-01	フューエル パイプ 11 CP FUEL PIPE 11 CP	1		-		600
80	085-10600-00	ラバー パイプ RUBBER PIPE	1	6φ × 12φ × 100MM	-		600
90	056-11100-20	ホース クランプ HOSE CLAMP	2		-		600
210	247-62313-00	キャブレター AY CARBURETOR AY	1		-		600
- 1	213-62535-08	スロットル バルブ THROTTLE VALVE	1		-		600
- 2	209-62351-08	スクリュ SCREW	2		-		600
- 3	234-62525-08	チョーク バルブ CHOKE VALVE	1		-		600
- 4	237-62451-08	スクリュ SCREW	2		-		600
- 5	214-62420-08	パイロット ジェット PILOT JET	1		-		600
- 6	209-62305-08	パイロット スクリュ PILOT SCREW	1		-		600
- 7	209-62445-08	スプリング SPRING	1		-		600

EH34

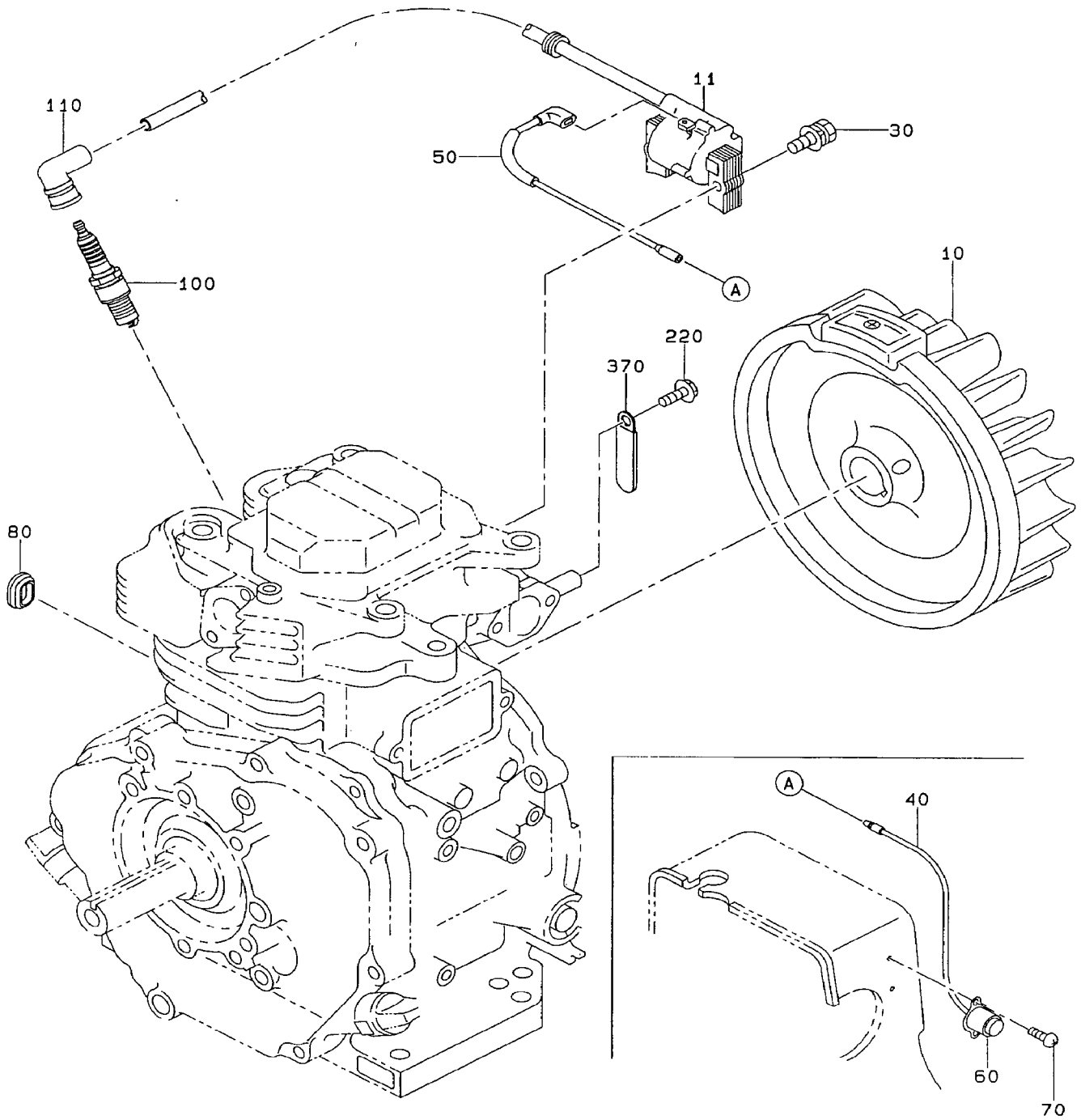
6. フューエル, ルーブリカント FUEL, LUBRICANT GROUP

REF No.	部品番号 PART NUMBER	部品名称 P A R T N A M E	個数 Q'ty	摘 要 R E M A R K S	管理番号 CODE NO. FROM-TO	小売単価 U N I T P R I C E	FIG. NO.
- 8	234-62520-08	チョーク レバー AY CHOKE LEVER AY	1		-		600
- 9	234-62550-08	リング, チョーク RING (CHOKE)	1		-		600
-11	246-62531-08	スロットル シャフト AY THROTTLE SHAFT AY	1		-		600
-12	224-62544-08	ボルト BOLT	1		-		600
-13	226-62550-08	リング RING	1		-		600
-14	224-62312-08	ニードル バルブ AY NEEDLE VALVE AY	1		-		600
-15	214-62515-08	ピン PIN	1		-		600
-16	224-62552-08	フロート チャンバー ボディ FLOAT CHAMBER BODY	1		-		600
-17	207-62345-08	ワッシャ WASHER	1		-		600
-18	206-62540-08	チャンバー パッキン CHAMBER PACKING	1		-		600
-19	234-62506-08	フロート AY FLOAT AY	1		-		600
-20	246-62441-08	メイン ノズル MAIN NOZZLE	1		-		600
-21	246-62425-08	ガイドホルダー GUIDE HOLDER	1		-		600
-22	234-62401-08	メイン ジェット MAIN JET	1	(# 97.5)	-		600
-24	224-62569-08	クリップ CLIP	1		-		600
-40	246-62435-08	スクリュー SCREW	1		-		600
-41	209-62445-08	スプリング, アジャスター SPRING (ADJUSTER)	1		-		600
-44	247-62410-08	エア ジェット, メイン AIR JET (MAIN)	1		-		600
-45	246-62410-08	エア ジェット AIR JET	1		-		600
300	246-61601-21	フューエル タンク ブラケット FUEL TANK BRACKET	1		-		600
310	001-13102-00	ボルト アンド ワッシャ AY BOLT AND WASHER AY	4		-		600

7. エレクトリック デバイス ELECTRIC DEVICE GROUP

FIG. 700

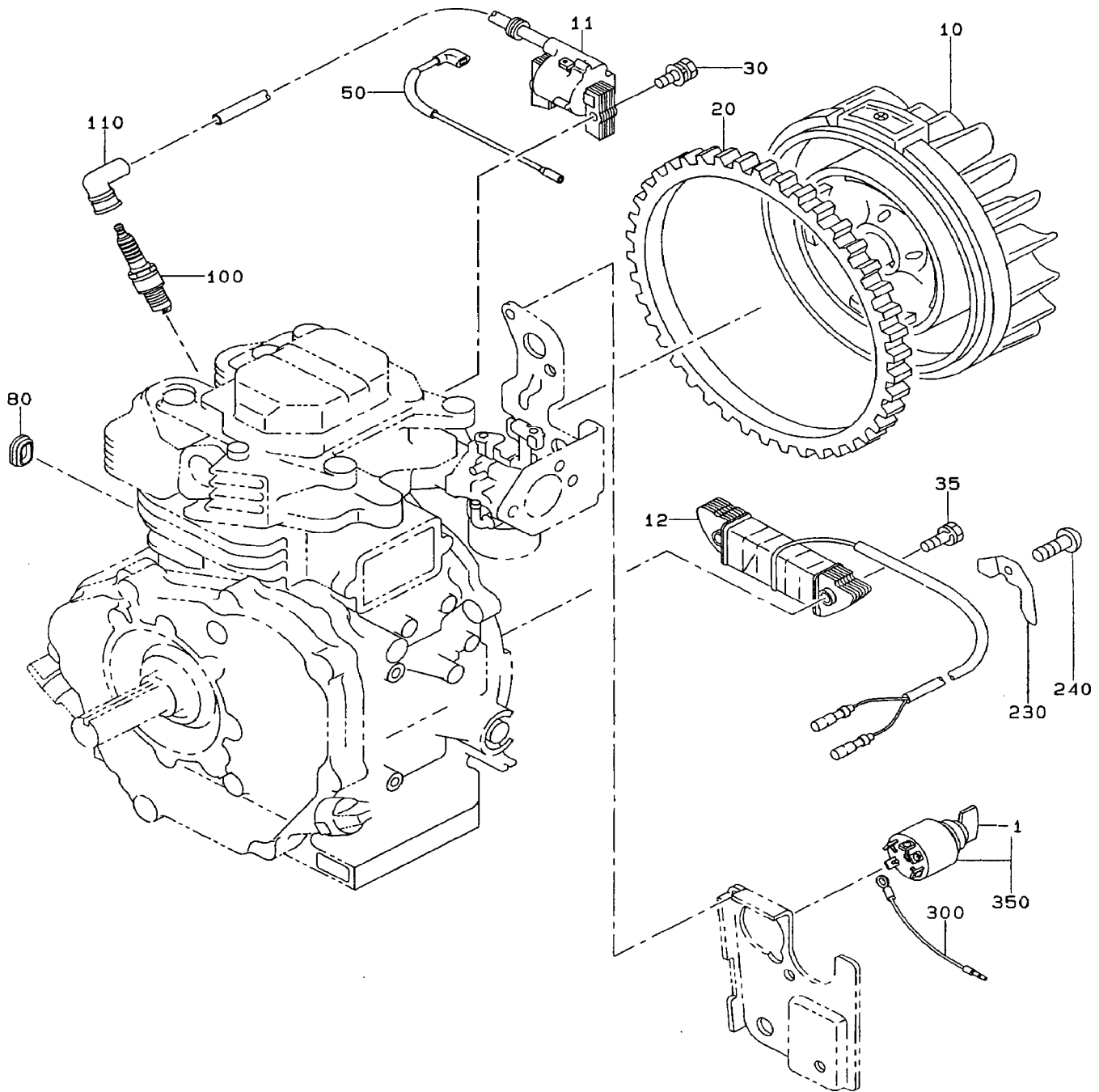
リコイル スタータ仕様
RECOIL STARTER type



7. エレクトリック デバイス ELECTRIC DEVICE GROUP

FIG. 710

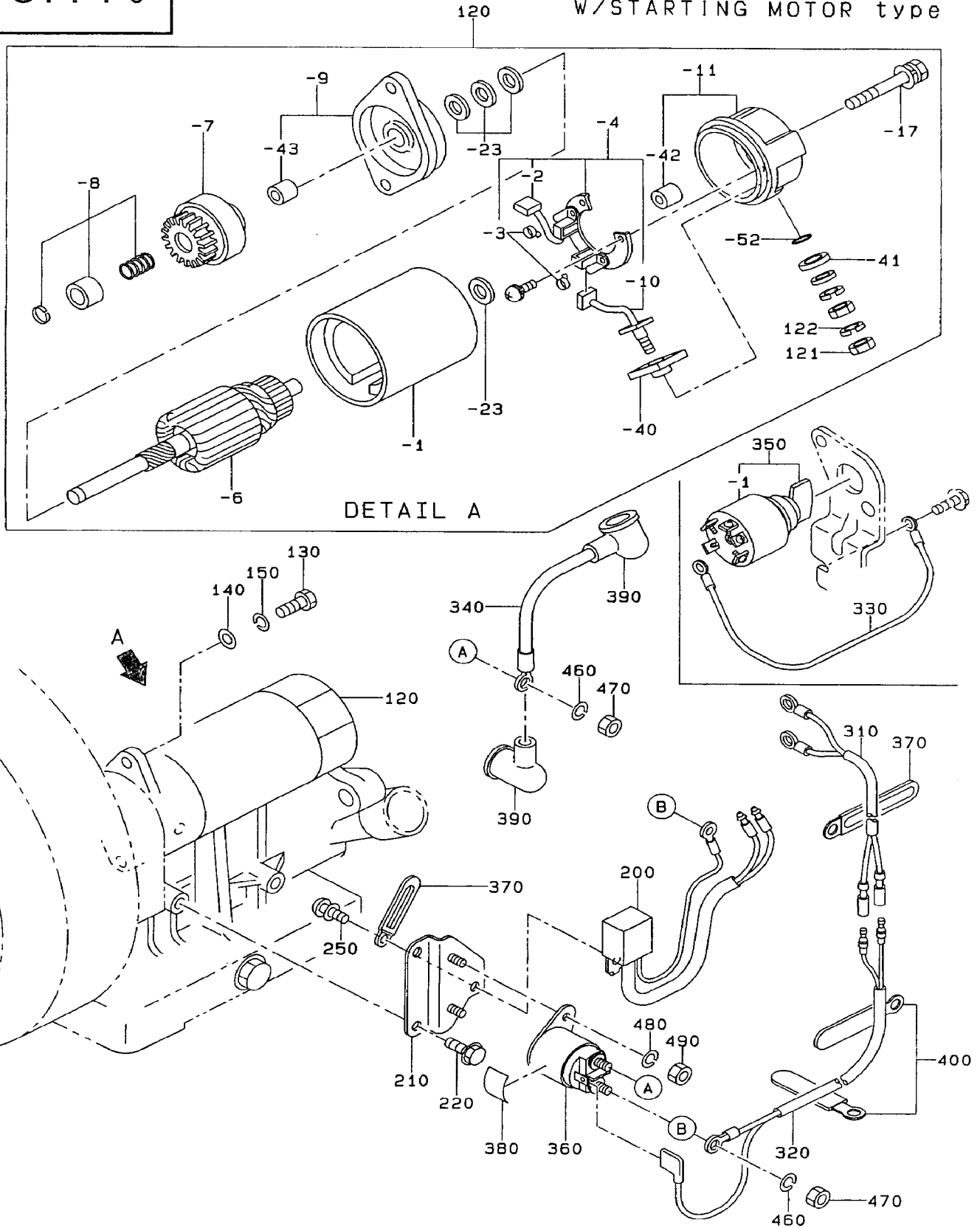
スターティング モータ付仕様
W/STARTING MOTOR type



7. エレクトリック デバイス ELECTRIC DEVICE GROUP

FIG. 710

スターティング モータ付仕様
W/STARTING MOTOR type



7. エレクトリック デバイス ELECTRIC DEVICE GROUP

REF No.	部品番号 PART NUMBER	部品名称 P A R T N A M E	個数 Q'ty	摘 要 R E M A R K S	管理番号 CODE NO. FROM-TO	小売単価 UNIT PRICE	FIG. NO.
10	246-77202-01	フライホール FLYWHEEL	1	D形用 for D type	-		700
	246-77204-01	フライホール FLYWHEEL	1	DS形用 for DS type	-		710
	246-77100-21	フライホール FLYWHEEL	1	B形用 for B type	-		700
	246-77101-21	フライホール FLYWHEEL	1	BS形用 for BS type	-		710
11	246-78201-11	イグニッション コイル IGNITION COIL	1		-		700
12	246-79201-01	チャージ コイル CHARGE COIL	1	DS, BS形用 for DS, BS type	-		710
20	246-71002-03	リング ギヤ RING GEAR	1	DS形用 for DS type	-		710
	246-71001-03	リング ギヤ RING GEAR	1	BS形用 for BS type	-		710
30	001-14063-00	ボルト アンド ワッシャ AY BOLT AND WASHER AY	2		-		700
35	004-35062-00	スクリュ アンド ワッシャ AY SCREW AND WASHER AY	2	DS, BS形用 for DS, BS type	-		710
40	214-73201-01	ワイヤー 1 CP WIRE 1 CP	1	D, B形用 for D, B type	-		700
50	246-73101-01	ワイヤー 1 CP WIRE 1 CP	1		-		700
60	066-20000-11	ストップ ボタン STOP BUTTON	1	D, B形用 for D, B type	-		700
70	015-00400-10	タッピング スクリュ TAPPING SCREW	2	D, B形用 for D, B type	-		700
80	227-75001-03	グロメット GROMMET	1	D, B形用 for D, B type	-		700
	226-75501-03	グロメット GROMMET	1	DS, BS形用 for DS, BS type	-		710
100	065-01401-00	スパーク プラグ SPARK PLUG	1	NGK B6ES	-		700
110	065-50000-51	スパーク プラグ キャップ SPARK PLUG CAP	1		-		700
120	246-70501-00	スターティング モータ AY STARTING MOTOR AY	1	DS形用 for DS type	-		710
	246-70502-00	スターティング モータ AY STARTING MOTOR AY	1	BS形用 for BS type	-		710
- 1	235-70560-08	ヨーク AY YOKE AY	1	DS形用 for DS type	-		710
	246-70560-08	ヨーク AY YOKE AY	1	BS形用 for BS type	-		710
- 2	235-70535-08	ブラシ, (+) BRUSH (+)	1		-		710
- 3	235-70545-08	スプリング ブラシ SPRING BRUSH	2		-		710
- 4	235-70530-08	ホルダー AY, ブラシ HOLDER AY (BRUSH)	1		-		710
- 6	235-70550-08	アーマチュア AY ARMATURE AY	1	DS形用 for DS type	-		710
	246-70550-08	アーマチュア AY ARMATURE AY	1	BS形用 for BS type	-		710
- 7	246-70521-08	ピニオン AY PINION AY	1	DS形用 for DS type	-		710

7. エレクトリック デバイス ELECTRIC DEVICE GROUP

REF No.	部品番号 PART NUMBER	部品名称 PART NAME	個数 Q'ty	摘 要 REMARKS	管理番号 CODE NO. FROM-TO	小売単価 UNIT PRICE	FIG. NO.
- 7	246-70520-08	ピニオン AY PINION AY	1	BS形用 for BS type	-		710
- 8	246-70571-08	ストッパ セット, ピニオン STOPPER SET (PINION)	1	DS形用 for DS type	-		710
	246-70570-08	ストッパ セット, ピニオン STOPPER SET (PINION)	1	BS形用 for BS type	-		710
- 9	246-70500-08	フロント カバー AY FRONT COVER AY	1	DS形用 for DS type	-		710
	235-70500-08	フロント カバー AY FRONT COVER AY	1	BS形用 for BS type	-		710
-10	235-70540-08	ブラシ, (-) BRUSH (-)	1		-		710
-11	246-70505-08	リヤ カバー AY REAR COVER AY	1		-		710
-17	235-70575-08	スルー ボルト AY THROUGH BOLT AY	2		-		710
-23	235-70555-08	ワッシャ キット WASHER KIT	1		-		710
-40	235-70565-08	M ブッシュ (1) M BUSH (1)	1		-		710
-41	235-70566-08	M ブッシュ (2) M BUSH (2)	1		-		710
-42	113-70510-08	メタル リヤ カバー METAL REAR COVER	1		-		710
-43	214-70560-08	フロント メタル FRONT METAL	1		-		710
-52	246-70580-08	O リング O RING	1		-		710
121	002-27060-00	ナット NUT	1	DS, BS形用 for DS, BS type	-		710
122	003-20060-00	スプリング ワッシャ SPRING WASHER	1	DS, BS形用 for DS, BS type	-		710
130	214-79007-01	ボルト, スタータ BOLT (STARTER)	2	DS, BS形用 for DS, BS type	-		710
140	003-10080-00	ワッシャ WASHER	2	DS, BS形用 for DS, BS type	-		710
150	003-20080-00	スプリング ワッシャ SPRING WASHER	2	DS, BS形用 for DS, BS type	-		710
200	232-71401-01	ダイオード レクチファイヤ CP DIODE RECTIFIER CP	1	DS, BS形用 for DS, BS type	-		710
210	246-76009-01	ブラケット, マグネチック SW. BRACKET (MAGNETIC SW.)	1	DS, BS形用 for DS, BS type	-		710
220	011-00600-10	フランジ ボルト FLANGE BOLT	1	D, B形用 for D, B type	-		700
	011-00600-10	フランジ ボルト FLANGE BOLT	2	DS, BS形用 for DS, BS type	-		710
230	246-75502-01	クランプ CP CLAMP CP	1	DS, BS形用 for DS, BS type	-		710
240	004-31060-80	スクリュ, パン ヘッド SCREW (PAN HEAD)	1	DS, BS形用 for DS, BS type	-		710
250	004-35061-00	スクリュ アンド ワッシャ AY SCREW AND WASHER AY	1	DS, BS形用 for DS, BS type	-		710
300	224-73102-01	ワイヤー 3 CP WIRE 3 CP	1	DS, BS形用 for DS, BS type	-		710
310	246-73104-01	ワイヤー 4 CP WIRE 4 CP	1	DS, BS形用 for DS, BS type	-		710

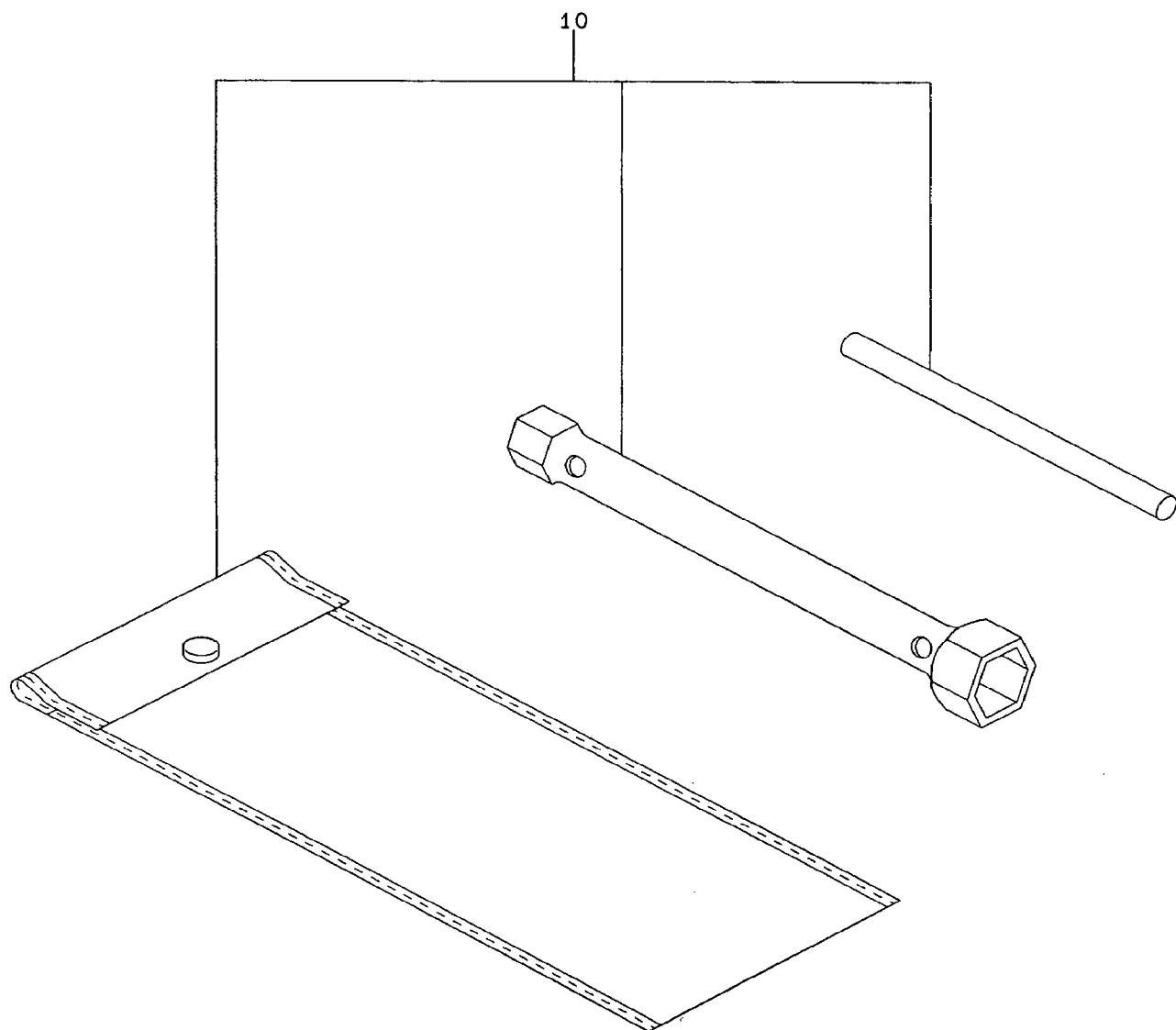
EH34

7. エレクトリック デバイス ELECTRIC DEVICE GROUP

REF No.	部 品 番 号 P A R T N U M B E R	部 品 名 称 P A R T N A M E	個 数 Q'ty	摘 要 R E M A R K S	管 理 番 号 C O D E N O . FROM-TO	小 売 単 価 U N I T P R I C E	FIG. N O .
320	246-73105-21	ワイヤー 5 CP WIRE 5 CP	1	DS, BS形用 for DS, BS type	-		710
330	227-73102-01	ワイヤー 2 CP WIRE 2 CP	1	DS, BS形用 for DS, BS type	-		710
340	214-73101-11	ワイヤー 1 CP WIRE 1 CP	1	DS, BS形用 for DS, BS type	-		710
350	066-00003-30	スイッチ SWITCH	1	DS, BS形用 for DS, BS type	-		710
- 1	066-00099-80	キー スイッチ KEY SWITCH	1	DS, BS形用 for DS, BS type	-		710
360	066-10000-10	マグネチック スイッチ MAGNETIC SWITCH	1	DS, BS形用 for DS, BS type	-		710
370	056-60002-50	クランプ CLAMP	1	D, B形用 for D, B type	-		700
	056-60002-50	クランプ CLAMP	2	DS, BS形用 for DS, BS type	-		710
380	073-20010-80	ラベル, バッテリ LABEL (BATTERY)	1	DS, BS形用 for DS, BS type	-		710
390	214-78501-03	ワイヤー ケーシング WIRE CASING	2	DS, BS形用 for DS, BS type	-		710
400	056-60002-60	クランプ CLAMP	2	DS, BS形用 for DS, BS type	-		710
460	003-20060-00	スプリング ワッシャー SPRING WASHER	2	DS, BS形用 for DS, BS type	-		710
470	002-27060-00	ナット NUT	2	DS, BS形用 for DS, BS type	-		710
480	003-20050-00	スプリング ワッシャー SPRING WASHER	2	DS, BS形用 for DS, BS type	-		710
490	002-17050-00	ナット NUT	2	DS, BS形用 for DS, BS type	-		710

9. アクセサリーズ ACCESSORIES GROUP

FIG. 900



富士重工業株式会社

産業機器事業本部

サービス部
部品営業G

〒330 埼玉県大宮市宮原町1-9

TEL 048-652-5576

FAX 048-652-5590

FUJI HEAVY INDUSTRIES LTD.

Industrial Products Div.

Overseas Sales Dept.

7-2,1-Chome,Nishi-Shinjuku,Shinjuku-ku, Tokyo 160 Japan

TEL:(Tokyo 03) 3347-2414~6

TELEX:232-2401 FUJI J

CABLE ADDRESS:FUJIHEAVY TOKYO

FACSIMILE:03-3347-2418